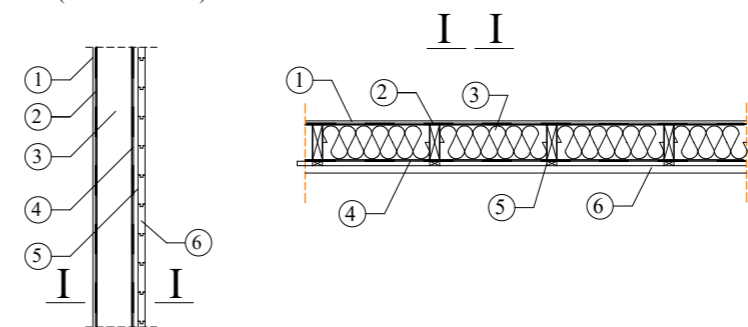


ZESTAWIENIE POWIERZCHNI			
1.01	sala	deska	86,40 m ²
1.02	komunikacja	terakota	7,17 m ²
1.03	wc męski	terakota	2,21 m ²
1.04	wc damski/niepełnosprawni	terakota	3,15 m ²
1.05	natryski	terakota	2,50 m ²
1.06	kabina	terakota	1,25 m ²
1.07	pom. spa	deska	32,68 m ²
1.08	pom. pomocnicze	deska	8,85 m ²
razem :			144,21 m ²

- UWAGI OGÓLNE:**
- WSZYSTKIE WYMIARY SPRAWDZIĆ NA BUDOWIE. RYSUNEK ROZPATRYWAĆ ŁĄCZNIE Z PROJEKTAMI BRANŻOWYMI. WSZELKI ROZBIĘŻNOŚĆ NALEŻY ZGŁASZAĆ KIEROWNIKOWI BUDOWY ORAZ PROJEKTANTOWI NA ETAPIE WYKONAWSTWA.
 - STROP, ŁAWY I ŚCIANY FUNDAMENTOWE WYKONAĆ W OPARCIU O PROJEKT KONSTRUKCYJNY.
 - WSZYSTKIE PRZEPUSTY I PRZEBIEGA INSTALACYJNE WYKONAĆ W TRAKCIE WYKONYWANIA ŚCIAN FUNDAMENTOWYCH - A ICH ROZMIESZCZENIE WEDŁUG PROJEKTÓW BRANŻOWYCH.
 - WYMIARY STOLARKI OKIENNEJ I DRZWIOWEJ NALEŻY SPRAWDZIĆ PRZED ZAMÓWIENIEM.
 - POZIOMY OKIEN PODANE SĄ WG. STANU WYKOŃCZENIA POSADZKI W DANYM POMIESZCZENIU.
 - POWIERZCHNIE ORAZ WYMIARY POMIESZCZEŃ PODANE SĄ WG. STANU OTWARTEGO BEZ TYNKÓW.
 - WSZYSTKIE ELEMENTY WYKOŃCZENIA WEDŁUG OPISÓW NA RYSUNKU ORAZ WYTYCZNYCH PRODUCENTÓW, ZGODNIE ZE SZTUKĄ BUDOWLANA.
 - WSZYSTKIE STOSOWNE MATERIAŁY MUSZĄ POSIADAĆ ATESTY HIGIENICZNO-SANITARNE, APROBATĘ TECHNICZNĄ ORAZ CERTYFIKAT ZGODNOŚCI DOPUSZCZAJĄCE JE DO STOSOWANIA W BUDOWNICTWIE MIESZKALNYM ORAZ INNE ŚWADECTWA I DECYZJE WYMAGANE PRZEPISAMI PRAWA.
 - W ZAKRESIE NIEOKREŚLONYM W DOKUMENTACJI PROJEKTOWEJ OBOWIAZUJĄ:
 - Warunki Techniczne Wykonania i Odbioru Robót Budowlanych (wg ITB)
 - obowiązujące Normy (wg P.K.N.)
 - instrukcje i wytyczne producentów i dostawców materiałów budowlanych i instalacyjnych.
 - W budynku przewidyje się nawiew powietrza do pomieszczeń poprzez nawiewniki w oknach.
 - Wysokość barierki min. 1,1m, przesłwit max. 0,12m, brak elementów poziomych umożliwiających wspinanie się.

Szczegół ściany skala 1:50

- BOAZERIA ŚWIERKOWA gr. 12,5mm
- PAROIZOLACJA
- KONSTRUKCJA DREWNIANA W SYSTEMIE SZKIELETOWYM 50x180 mm (słupki w rozstawie co 60cm, między słupkami wełna mineralna 180 mm)
- FOLIA WIATRIIZOLACYJNA TYVEK łączona na zakład min. 15 cm dla ciągłości połączenia skleję taśmą dwustronną według zaleceń producenta
- ŁATY 23x50 mm
- BAL ELEWACYJNY gr. 37 mm (świerk lub sosna)



PROJEKT BUDOWLANY BUDYNKU USŁUGOWEGO			
Investor:	Piotr Świątnicki, ul. Skrzetuskiego 2/20, 92-432 Łódź		
Adres inwestycji:	działka nr 124/4 obręb ewid. Jezierzany gm. Postomino		
Nazwa rys:	rzut parteru budynek usługowy	SKALA	1:75
Opracował:	tech. Przemysław Kuzdra	DATA	styczeń, 2021r.
Projektował:	mgr inż. arch. Piotr Adamowski PO/KK/227/2008	NR RYS.	9